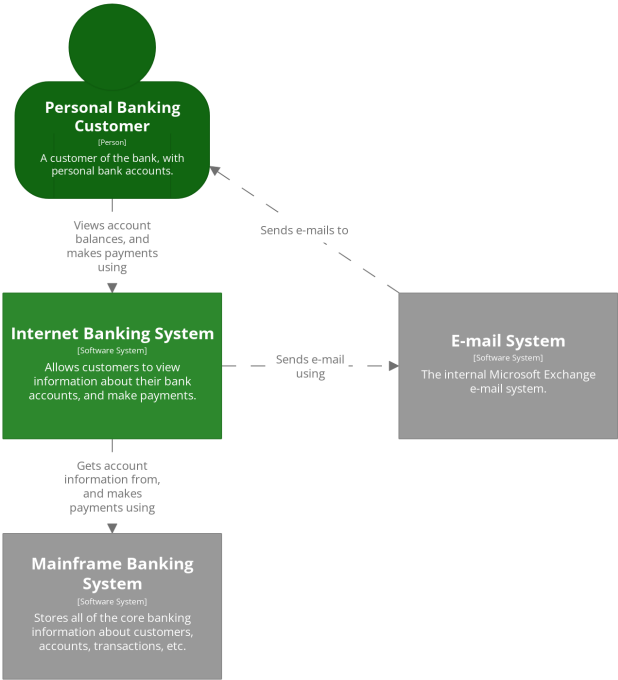


Но есть и более современный упрощённый вариант, который мы рассмотрим.

Модель C4 (Context, Container, Component, Code) — это подход к визуализации архитектуры программного обеспечения. Она была создана с целью облегчить процесс документирования и обсуждения архитектуры ПО. В модели C4 каждый последующий уровень детализации раскрывает больше деталей о системе.

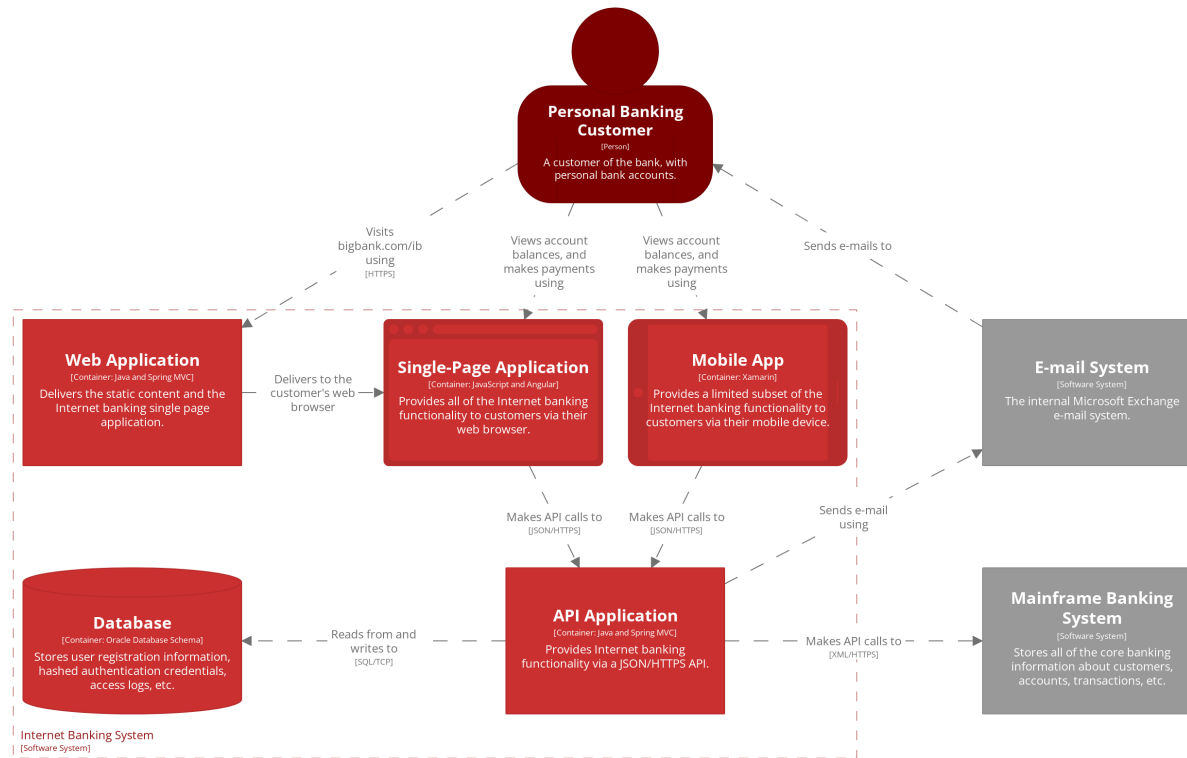
- Context (Контекст): На этом уровне описывается высокоуровневое представление системы в контексте ее взаимодействия с внешним миром. Включает в себя ключевые системы, с которыми взаимодействует разрабатываемая система, и людей (или пользовательские роли), которые взаимодействуют с системой.



[System Context] Internet Banking System
The system context diagram for the Internet Banking System - diagram created with Structurizr.
Wednesday, March 22, 2023 at 8:16 AM Coordinated Universal Time

Например, в контексте нашего кейса диаграмма контекста могла бы включать в себя ваш распределенный монолит как одну систему, пользователя как другую, и внешний сервис Алёшка как третью систему.

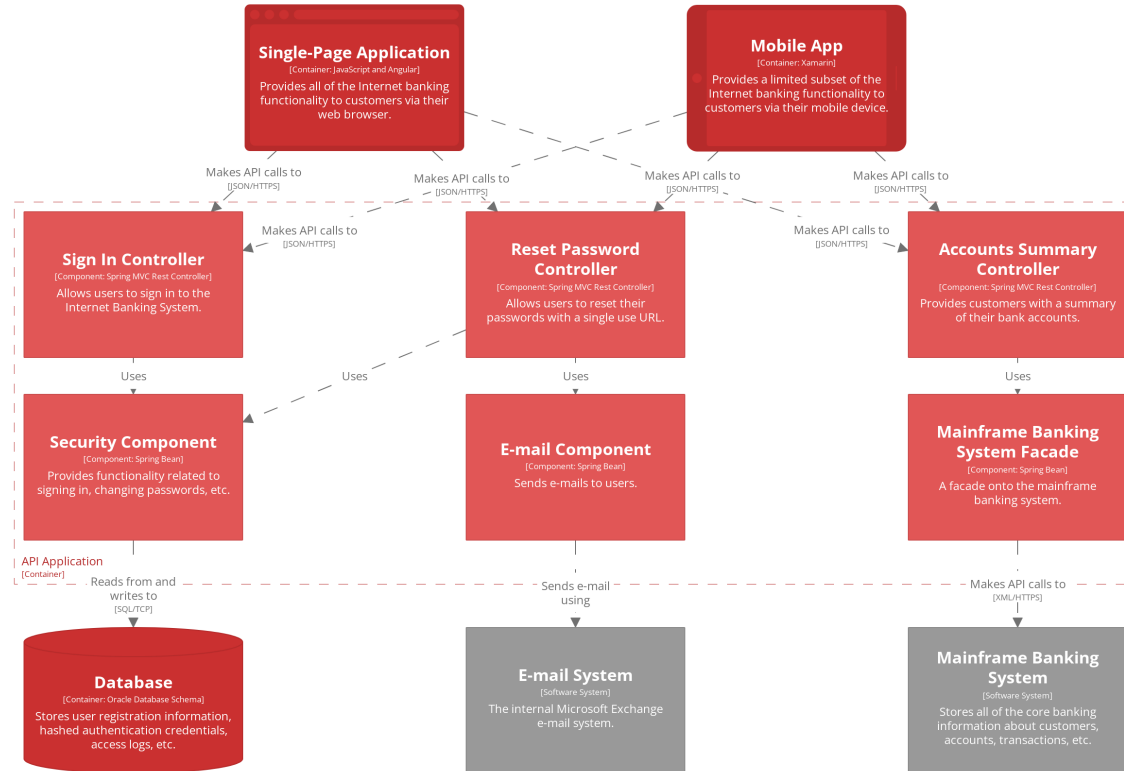
- **Container (Контейнер):** На этом уровне подробнее описываются технологии и инфраструктура внутри системы. Контейнер в этом контексте — это часть системы, которая исполняет код или хранит данные.



[Container] Internet Banking System
The container diagram for the Internet Banking System - diagram created with Structurizr.
Wednesday, March 22, 2023 at 8:16 AM Coordinated Universal Time

В нашем случае контейнеры могли бы включать фронтенд, три модуля бэкенда и базу данных.

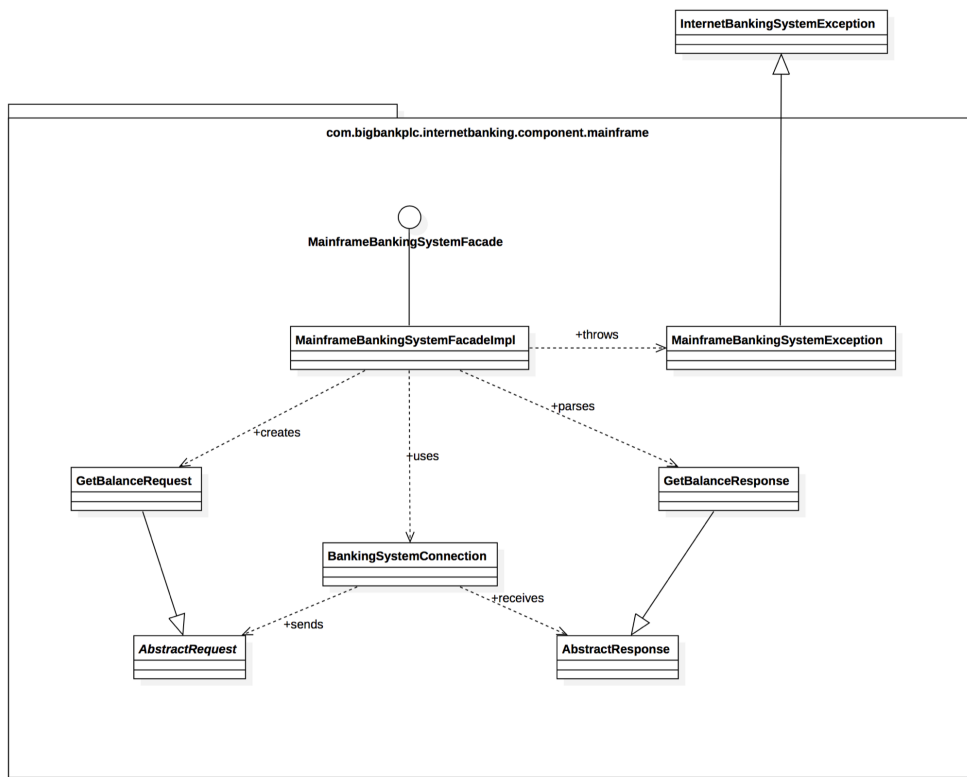
- **Component (Компонент):** На этом уровне описываются отдельные компоненты внутри контейнеров. Это может включать в себя различные классы, модули, библиотеки, и так далее.
- В контексте нашего кейса, компоненты могли бы включать различные классы и модули, используемые внутри каждого из модулей бэкенда.



[Component] Internet Banking System - API Application

The component diagram for the API Application - diagram created with Structurizr.
Wednesday, March 22, 2023 at 8:16 AM Coordinated Universal Time

- **Code (Код):** Это самый низкоуровневый вид диаграмм в модели C4, который представляет собой стандартную диаграмму классов UML, где отражены отдельные классы и их взаимодействия.



Модель C4 дает возможность описывать архитектуру на различных уровнях детализации, позволяя выбрать наиболее подходящий уровень для общения с различными стейкхолдерами: от руководства компании до разработчиков и системных архитекторов.

Документация по C4 доступна тут - c4model.com